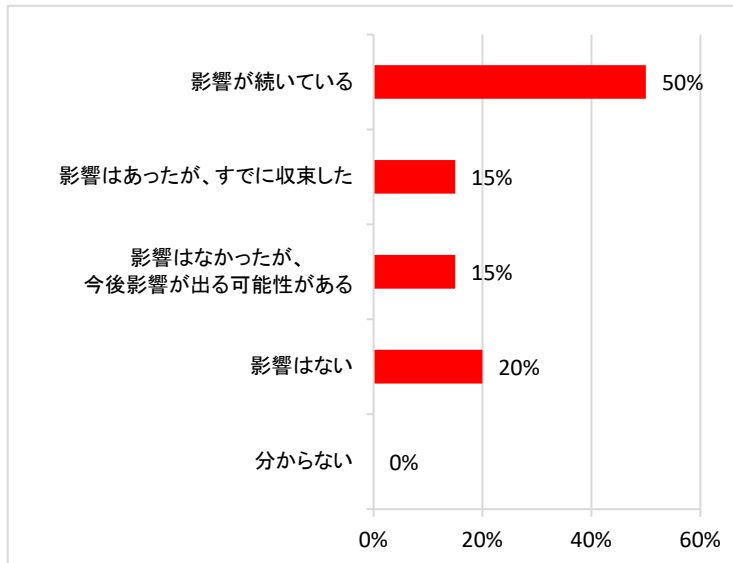


# 【 2022年1月実施 新型コロナウイルスの影響に関するアンケート集計結果 】

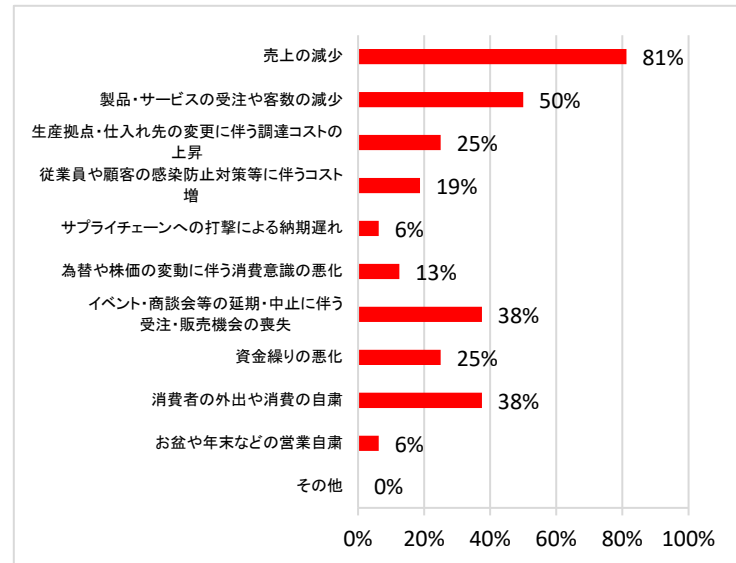
## ◆◆ 製造業 ◆◆

### 新型コロナウイルスによる経営への影響はありますか？



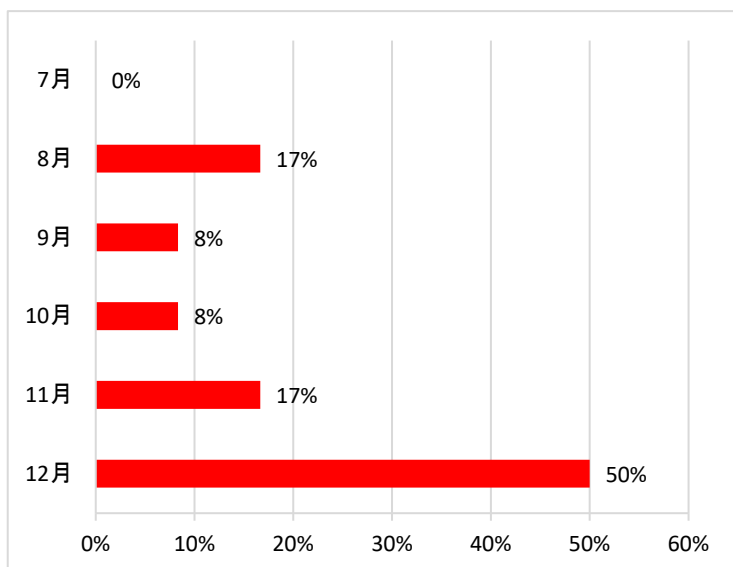
「影響が続いている」が50%と半数を占めている。「影響はない」が20%となっている。

### 具体的にどのような影響を受けましたか？（※複数回答）



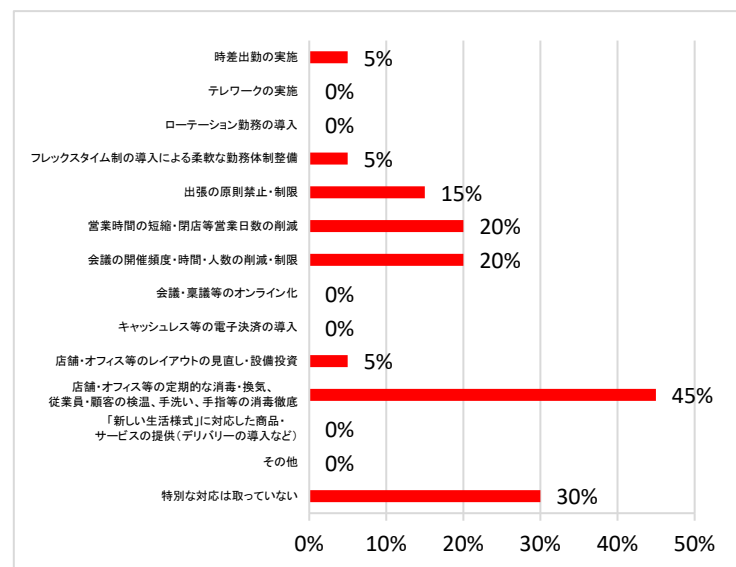
「売上の減少」が81%を占めており、「製品・サービスの受注や客数の減少」が50%となっている。

### 一番影響を受けた月は何月ですか？



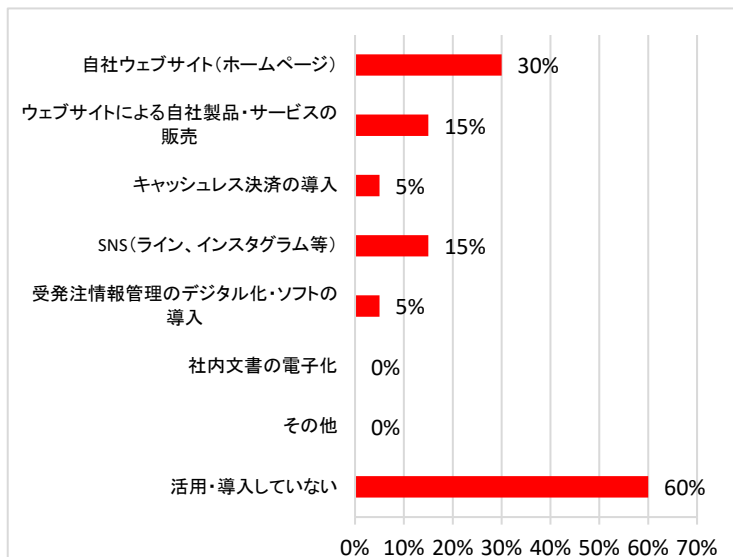
「12月」が50%と半数を占めており、続いて「8月」「11月」が17%となっている。

### 感染を防ぐために貴社で行った対策はありますか？（※複数回答）



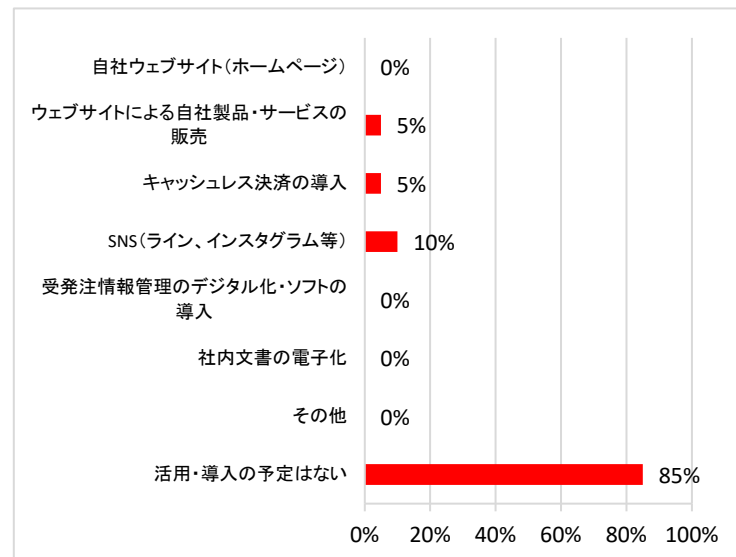
「店舗・オフィス等の定期的な消毒・換気、従業員・顧客の検温、手洗い、手指等の消毒徹底」が45%を占めている。また「特別な対応は取っていない」が30%となっている。

### ITツールの活用やデジタル化について貴社で既に取り組んでいるものはありますか？（※複数回答）



「自社ウェブサイト(ホームページ)」が30%、「ウェブサイトによる自社製品・サービスの販売」「SNS(ライン、インスタグラム等)」が15%となっている。「活用・導入していない」が60%を占めている。

### これからITツールの活用やデジタル化の予定はありますか？（※複数回答）



「SNS(ライン、インスタグラム等)」が10%となっている。「活用・導入の予定はない」が85%を占めている。